

GKV-Bündnis für
GESUNDHEIT

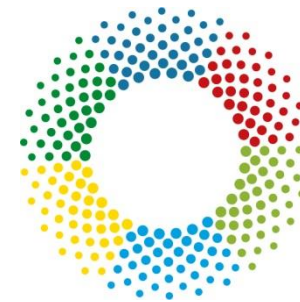
LZG

Landeszentrale für
Gesundheit in Bayern e.V.



FÖRDERMÖGLICHKEITEN FÜR PROJEKTE DER GESUNDHEITSFÖRDERUNG UND PRÄVENTION MIT MENSCHEN IN SCHWIERIGEN LEBENSLAGEN

Kommunales Förderprogramm des GKV-Bündnisses für Gesundheit
Landesrahmenvereinbarung Prävention Bayern



GKV-Bündnis für
GESUNDHEIT

DAS KOMMUNALE FÖRDERPROGRAMM: ZIELGRUPPENSPEZIFISCHE INTERVENTIONEN

Programmbüro des GKV-Bündnisses für Gesundheit

Das kommunale Förderprogramm



Unterstützung der Kommunen bei Vorhaben zur Gesundheitsförderung und Prävention zur Erreichung **vulnerabler Personengruppen**



Weiterentwicklung und Stärkung der kommunalen Prävention und Gesundheitsförderung



Förderung gesundheitlicher Chancengleichheit

Antragsberechtigung



Antragsberechtigt: kommunale
Gebietskörperschaften auf Ebene der **Kreise**
und **kreisfreien Städte**



Antragstellung durch die **oberste** Amts- bzw.
Verwaltungsleitung



Sonderregelung: Im **Einzelfall** auch andere
kommunale Gebietskörperschaften, wie z.B.
Gemeinden oder kreisangehörige Städte



Bildquelle: https://www.bayern-infos.de/regionen_bayerische_landkreise.html

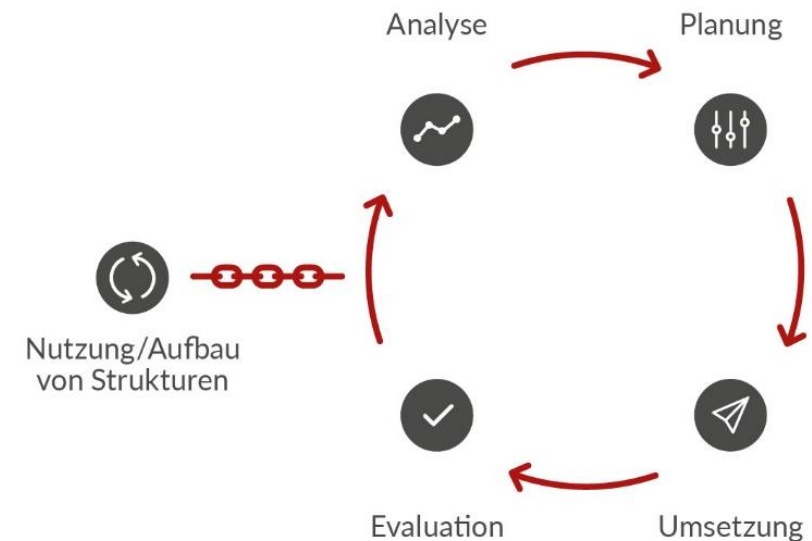
Förderkriterien

- ✓ Bedarfsbezogenes Konzept
- ✓ Verhaltens- und Verhältnisprävention
- ✓ Vernetzung und Kooperationen
- ✓ Nachhaltigkeit (Projektsteuerung und Verstetigung)
- ✓ Planung und Umsetzung entlang der Phasen des lebensweltbezogenen **Gesundheitsförderungsprozesses**



Der Gesundheitsförderungsprozess – ein Lernzyklus

- Beschreibung des Gesundheitsförderungsprozess im **→ Leitfaden Prävention des GKV-Spitzenverbandes**.
- Grundlage für die Förderung von Maßnahmen durch die gesetzlichen Krankenkassen.



Gesundheitsförderungsprozess gemäß Leitfaden Prävention

Inhalte der Förderung

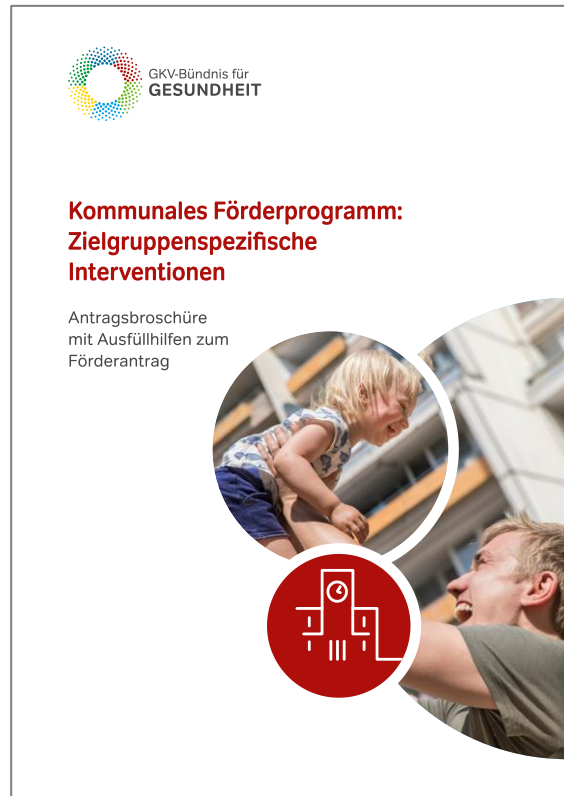
- **(€)** Fördersumme pro Projekt **max. 110.000 Euro** über einen Zeitraum von bis zu **vier Jahren**
- Eigenleistung: Mindestens 20% der beantragten Fördersumme
- **TIPP:** Einbringung der Eigenleistung auch als „geldwerte Leistung“ möglich

Antragsfrist



31.12.2021

Unterlagen und Links



[Programmbüro Bayern](#)



[Überblick Kommunales Förderprogramm](#)



[Antragsunterlagen](#)

Sie sind interessiert? So geht es weiter!



Programmbüro in **Bayern**:

- Ihre zentrale Anlaufstelle für alle Fragen
- Informiert über die Fördervoraussetzungen und -kriterien
- Berät bei der Erstellung der Projektunterlagen

Beratungsmöglichkeiten beim Programmbüro



GKV-Bündnis für
GESUNDHEIT

Alexandra Petzinger

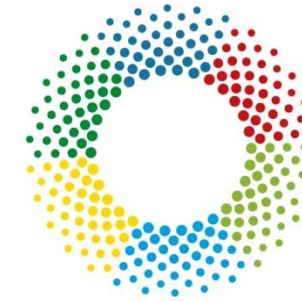
Programmbüro des GKV-Bündnisses für Gesundheit in Bayern

c/o Landeszentrale für Gesundheit in Bayern e.V. (LZG)

Geisenhausenerstraße 18 • 81379 München • Tel.: 089 7244193-13

Fax: 089 7244193-25 • E-Mail: [petzinger\(at\)lzg-bayern.de](mailto:petzinger(at)lzg-bayern.de)

www.gkv-buendnis.de/programmhuero-BY



GKV-Bündnis für
GESUNDHEIT

LZG

Landeszentrale für
Gesundheit in Bayern e.V.

LANDESRAHMENVEREINBARUNG PRÄVENTION BAYERN



Trägerübergreifende Fördermöglichkeit zur Gesundheitsförderung und Prävention
für Menschen in schwierigen Lebenslagen in Bayern

Landesrahmenvereinbarung Prävention Bayern

Was bedeutet dies für die Praxis?



Fördermöglichkeit für Projekte der Gesundheitsförderung und Prävention



Zielgruppe der Projekte: Menschen in schwierigen Lebenslagen



Trägerübergreifende Förderung durch:

- Freistaat Bayern
- Gesetzliche Krankenversicherungen (GKV)
- Deutsche Rentenversicherung
- Gesetzliche Unfallversicherung



Geschäftsstelle Landesrahmenvereinbarung Prävention Bayern (LRV)



Rahmenbedingungen

Förderkriterien

Leitfaden
Prävention



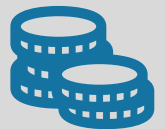
Qualität

Kooperations-
verbund GC



Fördersumme

Nach Bedarf und
wirtschaftlich



Thematik

Gesundheitliche
Chancengleichheit



Qualifikationen

Leitfaden
Prävention

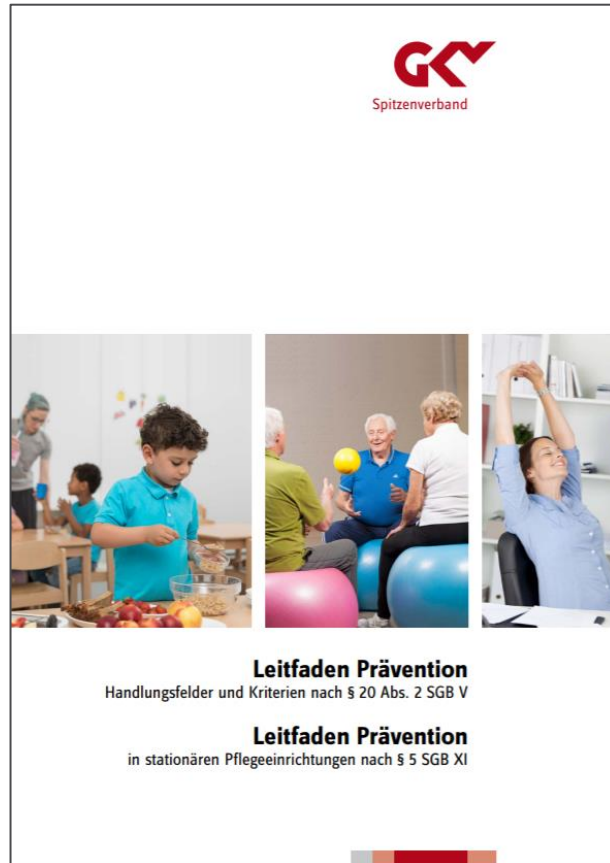


Förderzeitraum

Max. Zeitraum
von 3 Jahren



Leitfaden Prävention des GKV-Spitzenverbands



Literatur: GKV-Spitzenverband (2020)

Kapitel 4

Gesundheitsförderung und Prävention in den Lebenswelten nach § 20a SGB V

Kapitel 5

Leistungen zur individuellen verhaltens-bezogenen Prävention nach § 20 Abs. 4 Nr. 1 SGB V

Antragstellung

- ✓ Nachweislicher Bedarf
- ✓ Lebenswelten-Ansatz (z. B. Kommune, Kita, Schule u. a.)
- ✓ Aufbau nach dem Gesundheitsförderungsprozess
- ✓ Antragstellung und Eigenbeteiligung durch Träger der Lebenswelt



Nächste Antragsfrist: **31.08.2021**

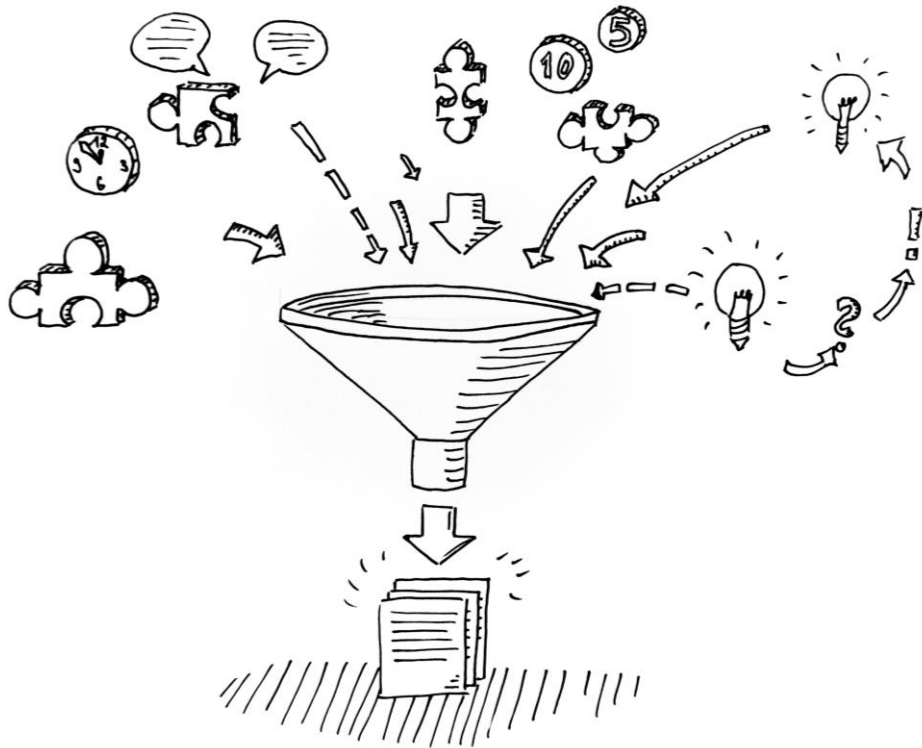
(Pro Kalenderjahr gibt es fortlaufend zwei Fristtermine – jeweils im August und März)

Projektbeispiel „Stark durch Bewegung“

- Projektträger: Stadt Augsburg, Gesundheitsamt
- Kooperationspartner: Uni Augsburg
- Bewegungsförderung für Frauen in besonderen Lebenslagen
- Setting Kommune: Augsburg/Stadtteil Oberhausen
- Projektlaufzeit: April 2019 bis September 2022
- Ansprache der Zielgruppe – Bedarfsanalyse – Kooperative Planung – Umsetzung – Evaluation



Unterlagen zum Download und Links



- ➔ [Landesrahmenvereinbarung Prävention Bayern](#)
- ➔ [FAQs – typische Fragen zur Förderung](#)
- ➔ [Antragstellung](#)
- ➔ [Projekt-Beispiel](#)

Beratungsmöglichkeiten bei der Geschäftsstelle LRV



LZG

Landeszentrale für
Gesundheit in Bayern e.V.

Geisenhausenerstraße 18
81379 München

Carolin Bosch, M.Sc.

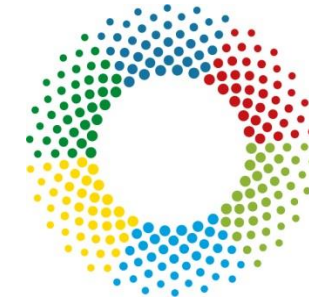
Referentin

Koordinierungsstelle Gesundheitliche Chancengleichheit
Geschäftsstelle Landesrahmenvereinbarung Prävention

Telefon: 089/7244193-14

E-Mail: bosch@lzg-bayern.de

www.lzg-bayern.de



GKV-Bündnis für
GESUNDHEIT

ERFOLGSFAKTOREN UND STOLPERSTEINE EINER FÖRDERUNG

.....
Bisherige Erfahrungen

Stolpersteine

- ⚡ Thema „Gesundheitliche Chancengleichheit“ häufig nur Randthema
- ⚡ Einbeziehung des Trägers der Lebenswelt oft schwer (insbesondere im Setting Kommune)
- ⚡ Unzureichende Qualifikation der Projektverantwortlichen
- ⚡ Mangelnde zeitliche Ressourcen der Akteur/innen für die Projektkonzeption und Antragstellung



Stolpersteine



- ⚡ Verständlichkeit von Begrifflichkeiten der Prävention und Gesundheitsförderung
- ⚡ Verständlichkeit und Interpretationsspielraum des Leitfadens Prävention
- ⚡ Fehlende bzw. qualitativ unzureichende Konzepte

Erfolgsfaktoren

- 👍 Ausreichend zeitliche Ressourcen zur Verfügung stellen
- 👍 Frühzeitige Kontaktaufnahme bei der jeweiligen Beratungsstelle (KGC, LRV, Programmbüro)
- 👍 Systematische Konzeption (Schritt für Schritt)
- 👍 Ausarbeitung der einzelnen Projektabschnitte so genau wie möglich

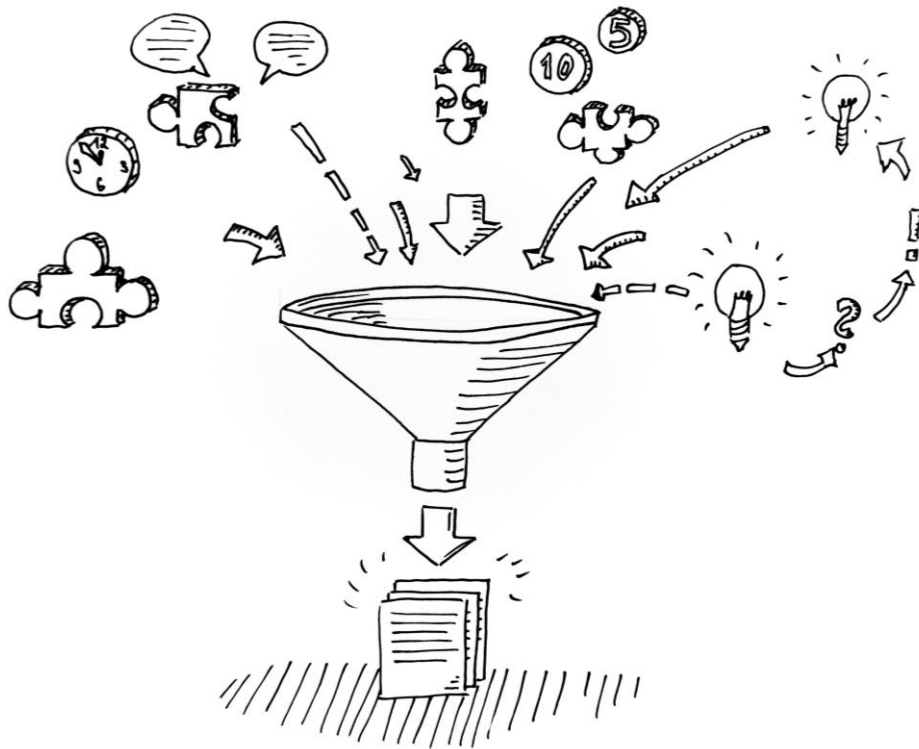


Erfolgsfaktoren



- 👍 Nutzen von Good-Practice-Beispielen, z. B. Kooperationsverbund GC
- 👍 Einbeziehen von Kooperationspartnern
- 👍 Konsistenz in Antragsformular, Zeit- und Finanzierungsplan
- 👍 Nachvollziehbare Darstellung des Projektvorhabens

Unterlagen und Links



- Leitfaden Prävention des GKV-Spitzenverbands
- Allgemeine Ein- und Ausschlusskriterien Förderung
- Broschüre Good Practice Kriterien

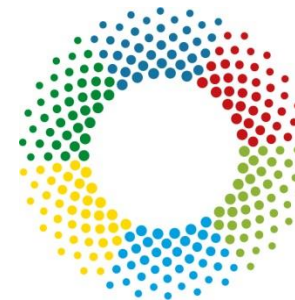
Fragen, Austausch und Diskussion





LZG

Landeszentrale für
Gesundheit in Bayern e.V.



GKV-Bündnis für
GESUNDHEIT



Carolin Bosch

Koordinierungsstelle Gesundheitliche Chancengleichheit Bayern

Geschäftsstelle LRV

089 7244193-14

bosch@lzg-bayern.de



Alexandra Petzinger

Programmbüro des GKV-Bündnisses für Gesundheit in Bayern

089 7244193-13

petzinger@lzg-bayern.de

Gefördert durch die BZgA im Auftrag und mit Mitteln der gesetzlichen Krankenkassen nach § 20a SGB V



Links als Texte

- **Programmbüro**

Die Links führen auch zu Unterlagen zum Download

- Programmbüro: <https://lzg-bayern.de/taetigkeitsfelder/programmbuero-gkv-buendnis>
- GKV-Bündnis Seite: <https://www.gkv-buendnis.de/foerderprogramm/foerderangebote-im-ueberblick/>
- Antragsunterlagen: <https://www.gkv-buendnis.de/buendnisaktivitaeten/wir-in-den-laendern/bayern/programmbuero-by/>

- **Landesrahmenvereinbarung Prävention**

- Geschäftsstelle LRV: <https://lzg-bayern.de/taetigkeitsfelder/geschaeftsstelle-landesrahmenvereinbarung-praevention-bayern>
- FAQs – typische Fragen zur Förderung: <https://lzg-bayern.de/files/Projekte/kgc-lrv/faqs-lrv.pdf>
- Antragstellung: <https://lzg-bayern.de/taetigkeitsfelder/geschaeftsstelle-landesrahmenvereinbarung-praevention-bayern/antragstellung>
- Projektbeispiel: <https://lzg-bayern.de/taetigkeitsfelder/geschaeftsstelle-landesrahmenvereinbarung-praevention-bayern/projekt-beispiel>

- **Zusätzliche und übergreifende Links und Unterlagen**

- Leitfaden Prävention: https://www.gkv-spitzenverband.de/media/dokumente/krankenversicherung_1/praevention_selbsthilfe_beratung/praevention/praevention_leitfaden/Leitfaden_Praevention_2020_barrierefrei.pdf
- Allgemeine Ein- und Ausschlusskriterien: <https://lzg-bayern.de/files/downloads/landesrahmenvereinbarung-praevention/allgemeine-ein-und-ausschlusskriterien-projektfoerderung.pdf>
- Broschüre Good Practice Kriterien: <https://www.gesundheitliche-chancengleichheit.de/good-practice-kriterien/>

Literatur

GKV-Spitzenverband (2020). Leitfaden Prävention – Handlungsfelder und Kriterien nach § 20 a Abs. 2 SGB V. Verfügbar unter https://www.gkv-spitzenverband.de/media/dokumente/krankenversicherung_1/praevention__selbsthilfe__beratung/praevention/praevention_leitfaden/Leitfaden_Praevention_2020_barrierefrei.pdf [letzter Zugriff am 06.07.2021]