

Gesundheitsamt / FB Gesundheitsförderung und Gesundheitsplanung

GROW HAPPY NBG

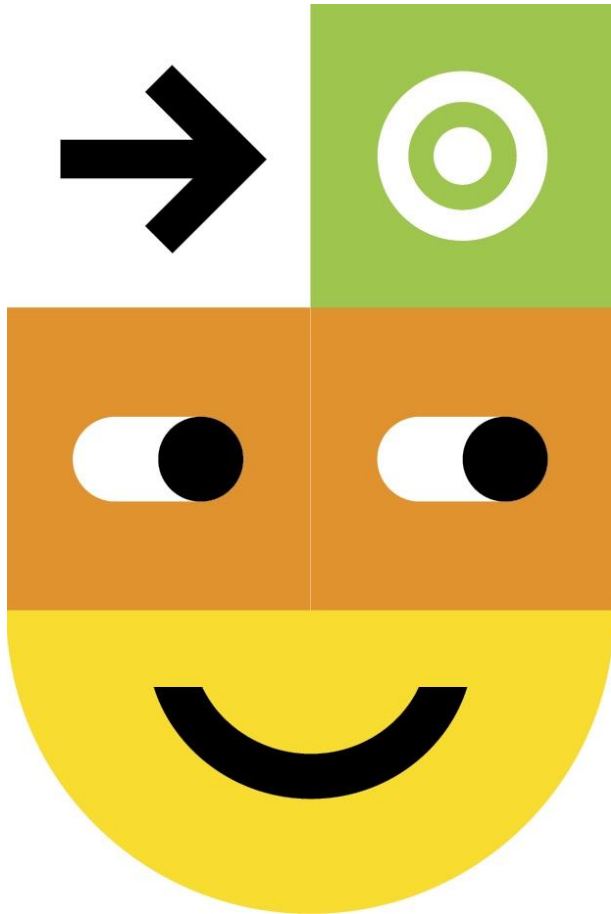
„Seelisch gesund Aufwachsen im Stadtteil“

Freitag, 20. September 2024

Unterstützt durch:



Projektvision



„Zukünftig wachsen in Nürnberg alle rundum glücklich und seelisch gesund auf!

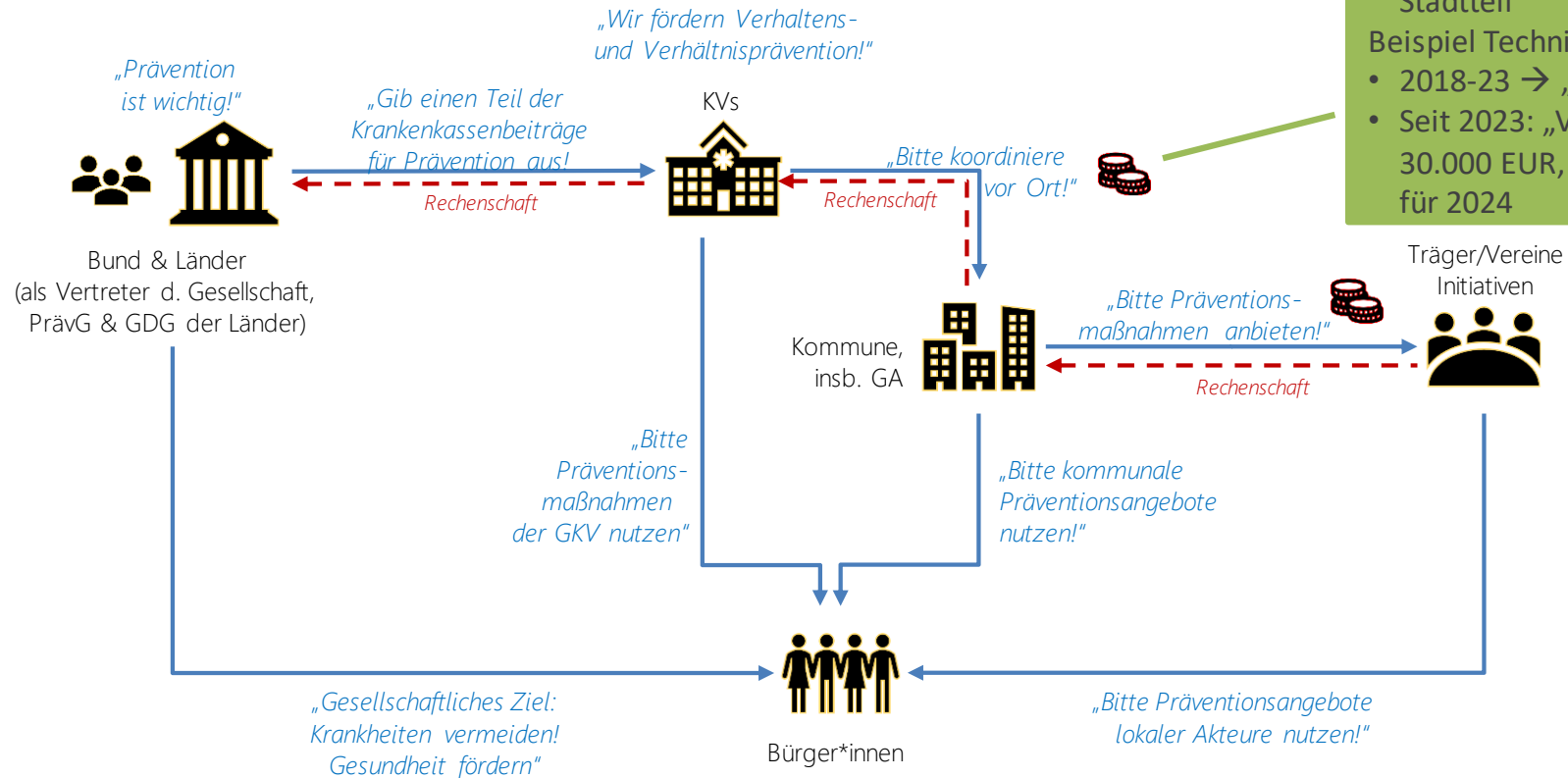
Im Sinne der gesundheitlichen Chancengerechtigkeit wirken wir in Stadtteilen, in denen die Voraussetzungen dafür erschwert sind.“

Projektinfos & Rahmenbedingungen



- **Ziel:** Förderung der psychischen Gesundheit von Kindern und Jugendlichen
- **Zeitraum:** 01.01.2023 - 31.12.2026
- **Fördergeber:** AOK Bayern (90%) & Stadt Nürnberg (10%)
- **Förderrichtlinien:** Präventionsgesetz, Förderstrang gesunde Kommune
- **Prozessbegleitung** und **Evaluation** durch Nexus Institut (01.01.2024 - 31.12.2026)
- **Zielgruppe:** Kinder, Jugendliche & junge Erwachsene (0-25 Jahre) sowie deren Familien (Fokus: in sozialen Belastungssituationen)

Wer muss wie zusammenwirken laut PrävG?



Beispiel AOK Bayern

- 2017-22 „Gesundheit für alle im Stadtteil“

Beispiel Techniker Kasse:

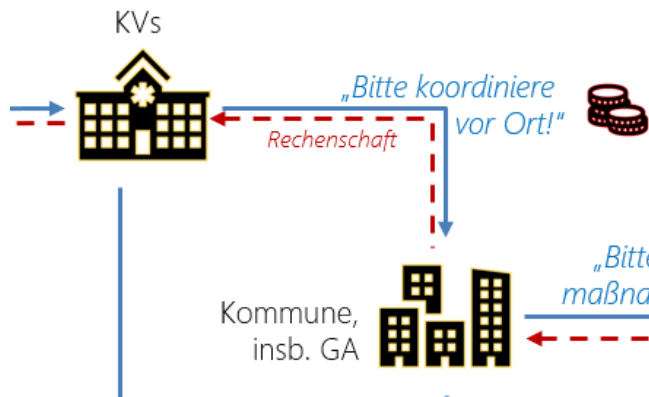
- 2018-23 → „Männergesundheit“
- Seit 2023: „Verfügungsfond“ 30.000 EUR, evtl. Aufstockung für 2024



Mehr-Wert des PrävG §20 SGB V für unsere Stadt



Eigenbeteiligung der
Kommune



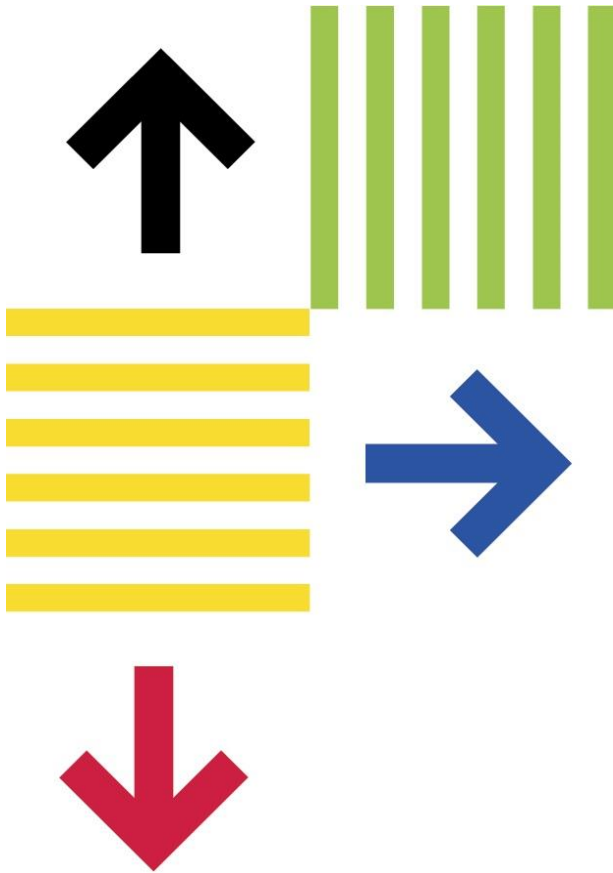
Fördersumme durch
Krankenkassen
= Zusatznutzen für
Nürnberg

Ziele



- **Förderung der psychischen Gesundheit von Kindern, Jugendlichen und jungen Erwachsenen**
- Konzeption, Umsetzung und Weiterentwicklung von passgenauen **Maßnahmen** zur Stärkung psychischer Gesundheit in den Projektgebieten
- **Aufbau von Präventionsnetz im Stadtteil**

Zielgruppe(n)



- **Kinder, Jugendliche & junge Erwachsene (0-25 Jahre) sowie deren Familien**
 - Fokus: in sozialen Belastungssituationen
- **Einbezug und Schwerpunkte auf besondere Zielgruppen möglich**
 - Geschlechter
 - Kultureller Kontext

Vier Stadtteile – Vier Gesundheitskoordinationen



Unsere Arbeitsbereiche

Verhaltensprävention:

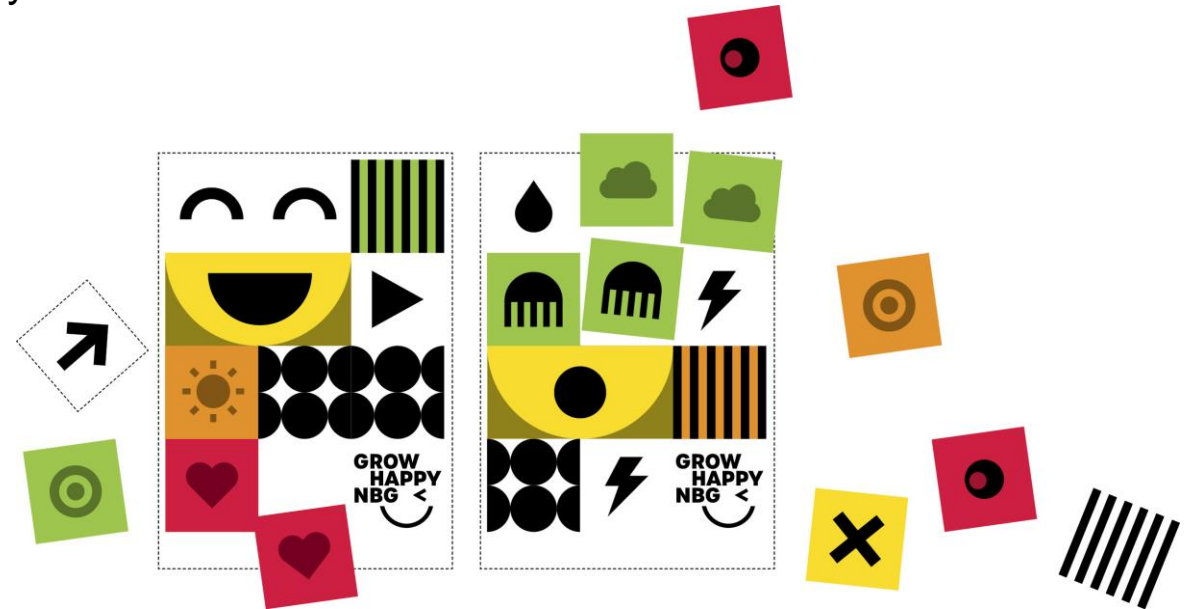
- Niederschwellige Angebote für die Zielgruppen
- Meist gemeinsam mit Kooperationspartnern

Verhältnisprävention:

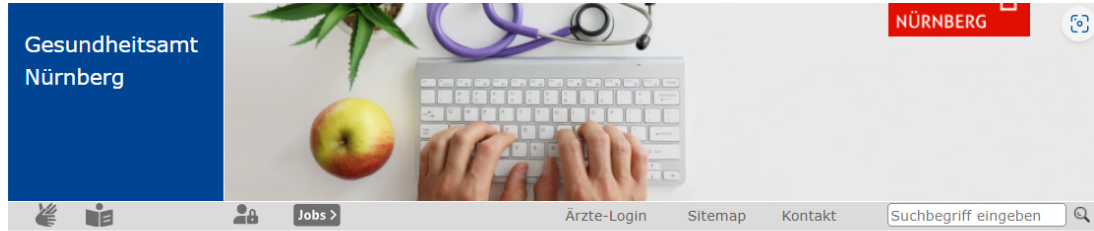
- Amts- und trägerübergreifende Zusammenarbeit
- Gremien- und Netzwerkarbeit
- Aufbau Präventionsnetz Gesundheit – Schwerpunkt psychische Gesundheit

Öffentlichkeitsarbeit:

- Stadtteilaktionen & Feste
- www.grow-happy.nuernberg.de
- Instagram: [@grow_happy_nbg](https://www.instagram.com/grow_happy_nbg)
- Fachöffentlichkeit (externe/eigene Veranstaltungen)



Web und Instagram @grow_happy_nbg



Sie sind hier [Startseite](#) > [Prävention und Gesundheitsförderung](#) > [GROW HAPPY NBG](#)



GROW HAPPY NBG - Seelisch gesund Aufwachsen im Stadtteil

Einfach online machen

Corona

Kinder- und Jugendgesundheit

Gesundheit und Geschlecht

Sexuelle Gesundheit

Infektionskrankheiten

Prävention und Gesundheitsförderung

Fachstelle Psychiatrie

Woche der seelischen Gesundheit

Veranstaltungskalender

Gesundheitsberichterstattung

Gesundheit im Stadtteil

GROW HAPPY NBG

Gesunde Städte-Netzwerk

GROW HAPPY NBG

„Seelisch Gesund Aufwachsen im Stadtteil“



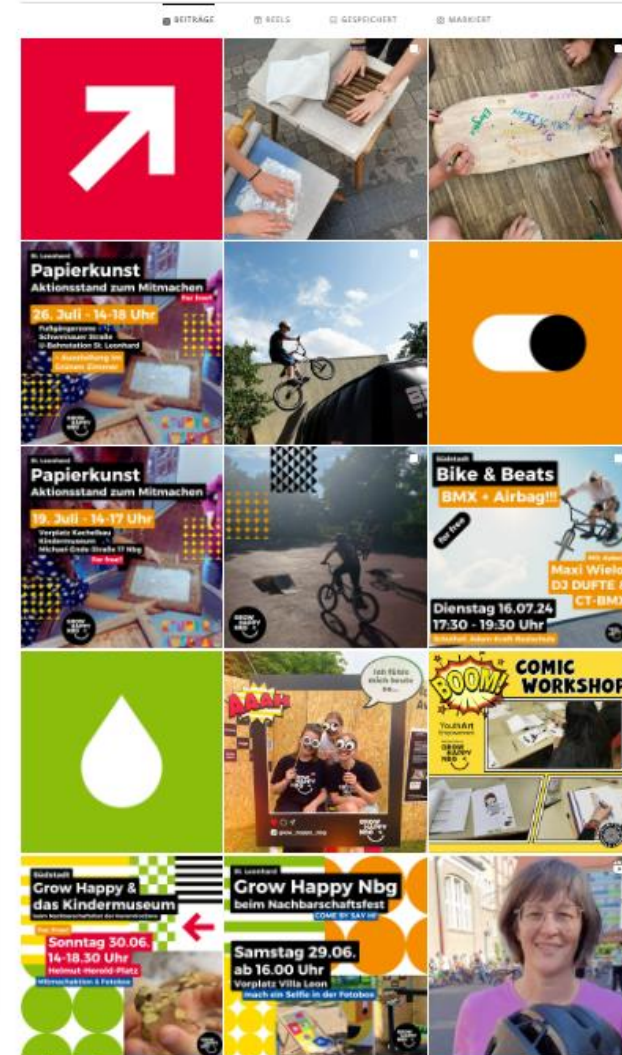
GROW HAPPY NBG ist ein Präventionsprojekt des Gesundheitsamtes der Stadt Nürnberg zur Förderung der psychischen Gesundheit junger Menschen (0-25 Jahre) in Nürnberg.

[Kurzdarstellung: GROW HAPPY NBG \(PDF, 467 KB\)](#)

Förderung durch:



Grow Happy



Fachöffentlichkeit

Fachauftakt GROW HAPPY NBG, Oktober 2023



Kongress Armut & Gesundheit Berlin 2024

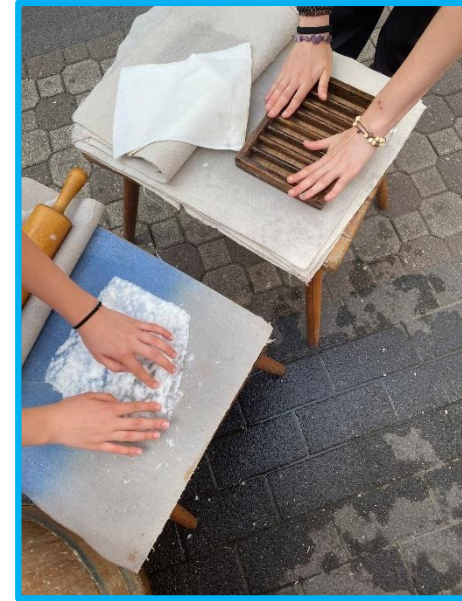


Stadtteilsteste



Angebote für die Zielgruppe – Kinder

- Aktionen des Kindermuseums – Selbstwirksamkeit stärken durch Kunst
- Spiel und Sport im Freien mit dem Post SV
- Move Happy auf AEG
- Kinderyoga im Spielhaus Goho
- ...



Angebote für die Zielgruppe – Jugendliche/junge Erwachsene

- Klettere über dich hinaus
- M.M.A.ch mal halblang – Angebot zur Stärkung der emotionalen Regulation für Jungen
- BMX-fahren – Selbstwirksamkeit und Selbstvertrauen stärken
- Jammen – was der Seele gut tut
- Bouldern mit der Streetwork
- ...



Angebote für die Zielgruppe – Eltern

- Familienyoga
- Yoga für junge Erwachsene
- Stressbewältigung im Alltag (deutsch & türkisch)
- Let's Talk – online Elternabende mit dem Treffpunkt e.V.
- Elternkompass – Kinderschutzbund
- ...



NACH-ORIENTIERUNG
ELTERNKOMPASS
 STRECKT - WÄCHST

WUT-AUSBRÜCHE?
 STRESS EN
 BEI SCHULE?
 STRECKT UNTER
 KINDERN?
 VIEL ZEIT
 AM HANDY?
 WANN?
 AB DIENSTAG,
 23. APRIL 2024
 W O ?
 WER IM HORT
 WANDERERSTRASSE
 WER?
 Elke Riedel-Schmelz
 Lea Lübbers
 KOSTENFREI
 UND OHNE
 ANMELDUNG
 NOCH
 MEHR
 INFOS?

JETZT GEMEINSAM
 LÖSUNGEN FINDEN!

GROW
HAPPY
NBG

Der Kinderschutzbund
 Österreichs

Partizipation der Zielgruppe



Aktuelles Vorgehen

1. Kontakte knüpfen
2. Vertrauensaufbau mit einer interessierten Gruppe
3. Partizipative Maßnahmenentwicklung mit einer Kerngruppe

Eltern und Familien

- Offener Austausch bei Elterncafés, Kita-Festen, im öffentl. Raum, etc.
- Methoden: z.B. Fokus-Gruppeninterviews, Stadtteilspaziergänge
- Grow-Happy-Elterncafé

Jugendliche und junge Erwachsene

- Begleiten von Angeboten der Kooperationspartner*innen
- Punktuelle / einmalige Beteiligungsaktionen
- Methoden: Interviews, Photovoice

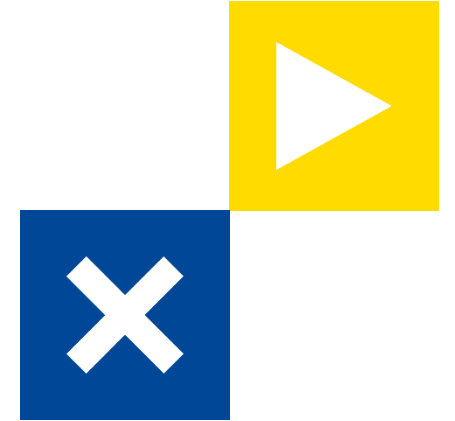
Präventionsnetz

- **Präventionsnetz Gesundheit** – Schwerpunkt psychische Gesundheit (stadtteilübergreifend)
- **Ziel:** Kooperative Entscheidung zur Schwerpunktsetzung, gemeinsame Bedarfsermittlung, Austausch und Vernetzung
- **Auftakt** am 27.06.24 mit 21 Experten und Expertinnen sowie Akteure und Akteurinnen aus den Stadtteilen/Einrichtungen
- Nächster Termin: 21.11.24
- **Partizipation** im Netzwerk: Aufbau einer Verantwortungsgemeinschaft mit Wirkungsorientierung
→ Nachhaltigkeit und Produktivität der Zusammenarbeit



Evaluation - Zusammenarbeit mit nexus

- **Prozess- und Ergebnisevaluation** des Projekts (Zielgruppenerreichung, Umsetzung, Niedrigschwelligkeit, Verhältnisse im Stadtteil, etc.)
- Gemeinsamer **Ziel-Wirkungs-Workshop** als Handlungsgrundlage (Evaluationskonzept)
- **Prozessbegleitung** der Projektarbeit auf strategischer Ebene
- Unterstützung der Umsetzung von **Partizipation** der Zielgruppe und Partizipation im Präventionsnetz
- Regelmäßiger **Austausch** und Auswertung der Erhebungen



Herausforderungen für die Projektarbeit

- Zum Teil eklatanter **Fachkräftemangel**
- z.T. **keine Projekterfahrungen/Drittmittelerfahrungen**
- How to reach the „**hard-to-reach**“?
- **Nachhaltigkeit** sichern
- Vorgaben des **Präventionsleitfadens** des GKV-Spitzenverbands
- Aufgabengebiet **anderer Fördertöpfe** (Schulen, KiTas über GKV)



**GROW
HAPPY
NBG** < 

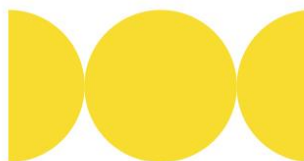
Gesundheitsamt Stadt Nürnberg
Gesundheitsförderung
und Gesundheitsplanung
Gleißbühlstr. 2
90402 Nürnberg



Unterstützt durch:




NÜRNBERG



**Antonia Frankenberger
Nils Weiß**

grow-happy@stadt.nuernberg.de
www.grow-happy.nuernberg.de

